



CR-Software Bostonring 2 71686 Remseck a.N.

## **German Landmarks Performance SP1 Testprotokoll**

Seit einiger Zeit erhielten wir vermehrt Kritik über die Performance der German Landmarks. Auch nach Erscheinen des Microsoft Service Packs 1 zum FS X nicht hat sich daran nichts geändert.

Tatsache ist, dass wir, durchaus beabsichtigt, keine Sichtbeschränkungen für unsere Objekte einprogrammiert haben. Uns kam es darauf an, mit unserem Produkt möglichst wirklichkeitsgetreue Bedingungen für VFR Flieger zu realisieren. Dazu gehört auch die weite Sichtbarkeit von Objekten bei klarer Sicht. Der Nachteil ist dabei, dass in Gegenden mit hoher Objektdichte sehr viele Designobjekte gleichzeitig im Speicher des PC vorgehalten werden müssen. Kommen dann noch komplexe Addons, Flugzeuge und Szenerien hinzu, kann das in der Summe zu merkbaren Leistungseinbrüchen führen. Je nach Hardwareausstattung- und Konfiguration wirkt sich das mehr oder weniger kumulativ aus.

Wir haben die Masse unserer 1000 Objekte daher noch einmal angefasst und versucht, individuelle Kompromisse zwischen Sichtbarkeitseinschränkungen und VFR Tauglichkeit der Szenerie zu finden mit dem Ziel, die Performance des Addon auch für weniger geeignete PC zu steigern. Natürlich wird der Performancegewinn, wie schon gesagt, durch Kompromisse erkaufte. So sind einige, für die VFR Orientierung nicht besonders wichtige Objekte sind jetzt erst wesentlich später sichtbar. Wer jetzt schon eine zufriedenstellende Ablaufgeschwindigkeit hat, sollte sich die original Szenerie Datei sichern, so dass die Möglichkeit besteht, wieder auf den Originalzustand zurückzugehen.

Zur Dokumentation haben wir eine Messreihe erstellt, die zeigen soll, wie sich in speziellen definierten Situationen unsere Designeingriffe ausgewirkt haben. ( Einzelheiten dazu siehe unten )

Generell kann man sagen, dass sich in bisher kritischen Ballungsräumen die FPS (Frames per Second) mit unserem SP deutlich verbessert haben. Einzelheiten entnehmen Sie bitte der Dokumentation.

Ferner werden mit diesem Update die Helikopterlandeplätze auf Gebäuden mit festen Flächen landbar gemacht, einige Default Brücken gelöscht und einige gemeldete Bugs gefixt. Die von einigen Usern gewünschten Szenerieerweiterungen mit zusätzlichen Objekten konnte aus Zeitgründen noch nicht realisiert werden. Sie werden mit einer bereits geplanten Anpassung der Landmarks an die aktuellen DFS Unterlagen ergänzt werden.

Ihr CR-Software Team

CR-software  
Christoph Rieger  
Bostonring 2  
71686 Remseck a.N.

fon 0171-8743554

Internet Homepage:  
<http://www.cr-software.com>  
email: [christoph.rieger@cr-software.com](mailto:christoph.rieger@cr-software.com)



CR-Software Bostonring 2 71686 Remseck a.N.

## Messergebnisse

### Rechner 1:

Intel Pentium 3,4 GHz

2,00 GB Ram

Graphik: NVIDIA GeForce 7900 GTX

Windows XP Professional SP2

Flightsimulator X SP1

### Configuration 1:

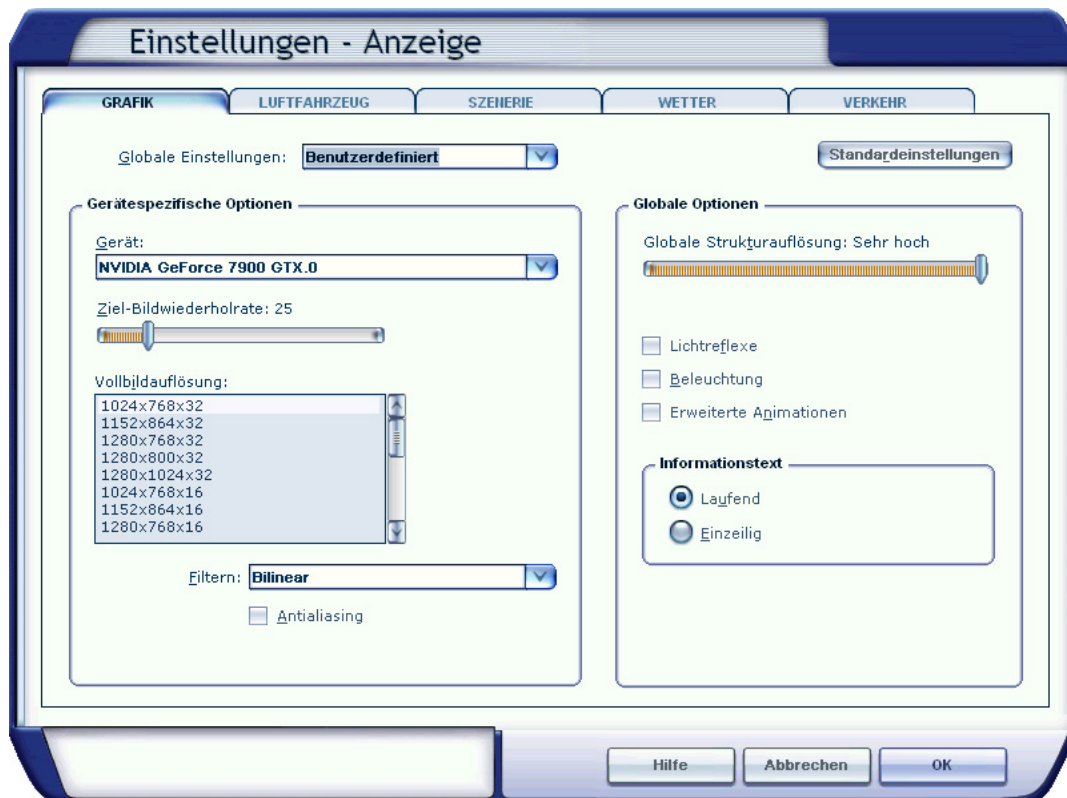
Standard FS nach Installation

McAfee Security Center aktiv

Ohne German Landmarks X

Flugzeug: Cessna 172SP Skyhawk

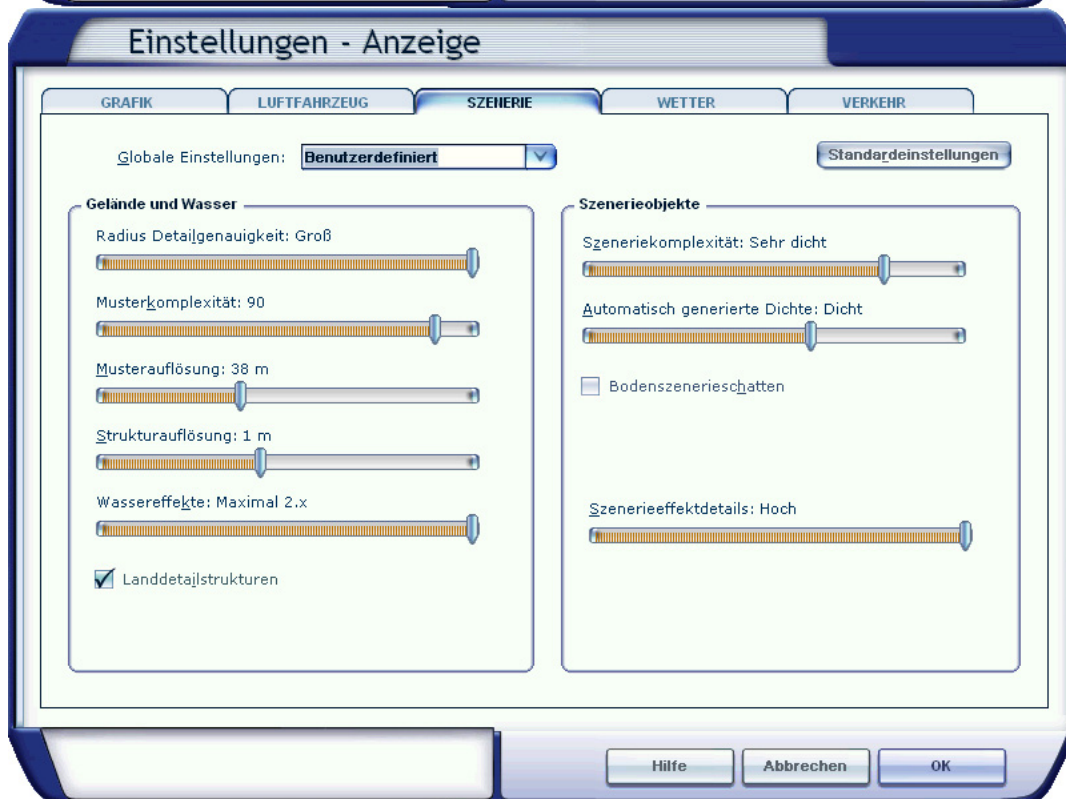
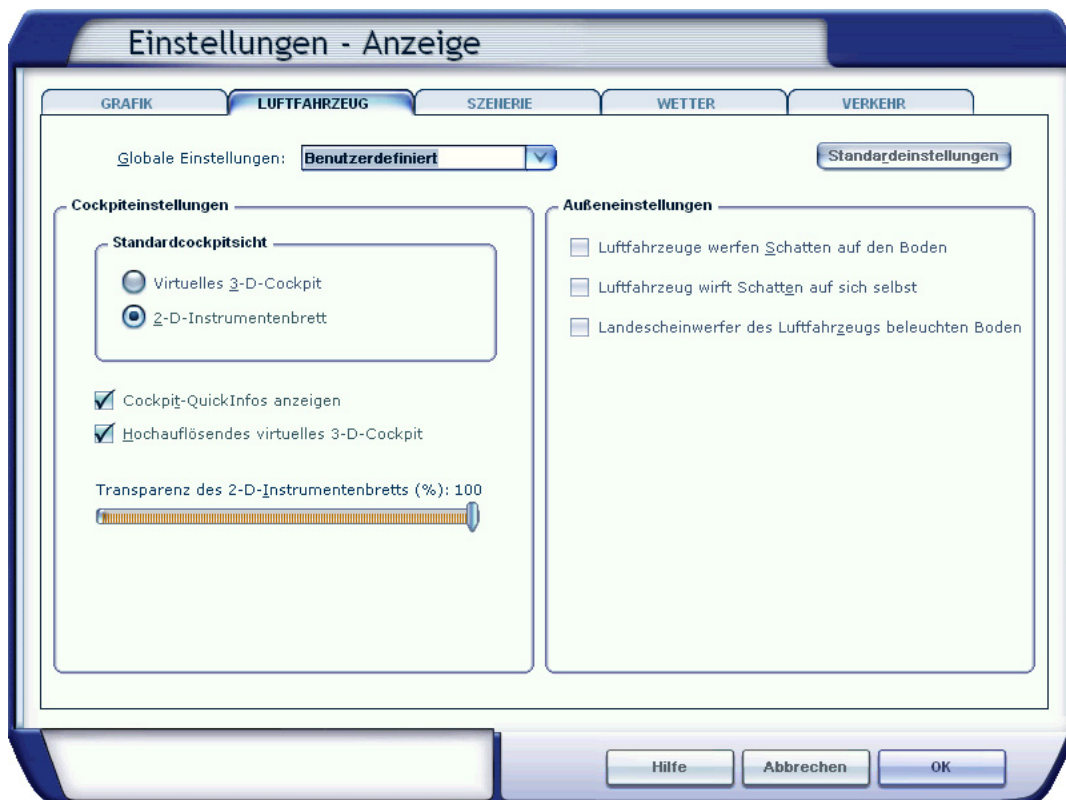
Wetter: Sichtweite 20 Meilen/32km

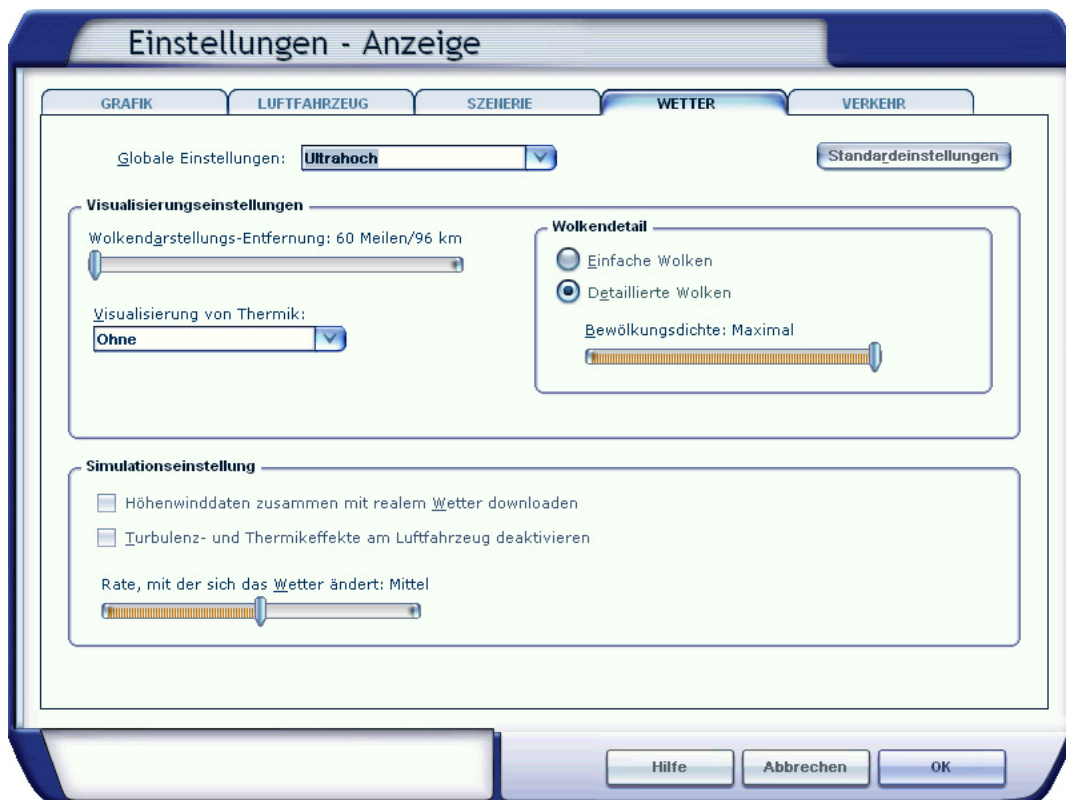


CR-Software  
Christoph Rieger  
Bostonring 2  
71686 Remseck a.N.

fon 0171-8743554

Internet Homepage:  
<http://www.cr-software.com>  
email: [christoph.rieger@cr-software.com](mailto:christoph.rieger@cr-software.com)







CR-Software Bostonring 2 71686 Remseck a.N.

### Configuration 2:

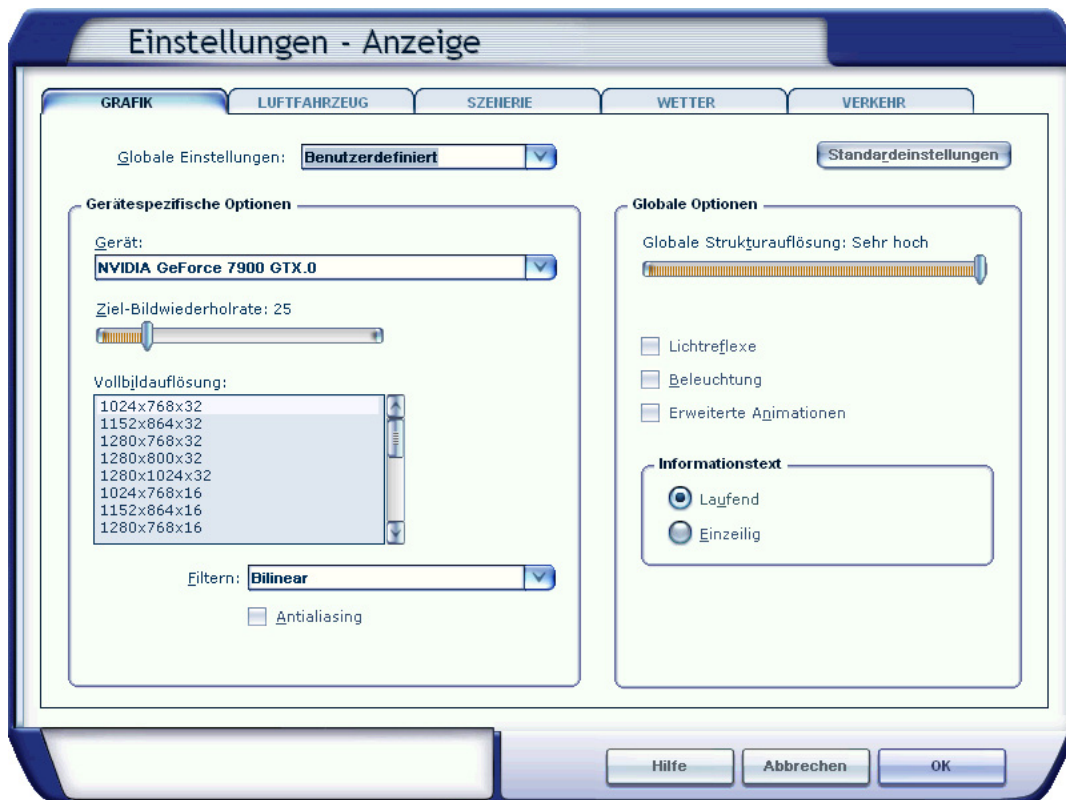
Gleiche Einstellungen wie bei der Configuration 1  
Inklusive German Landmarks X

### Configuration 3:

Gleiche Einstellungen wie bei der Configuration 1  
Inklusive German Landmarks X mit SP1 (Performance SP)

### Configuration 4:

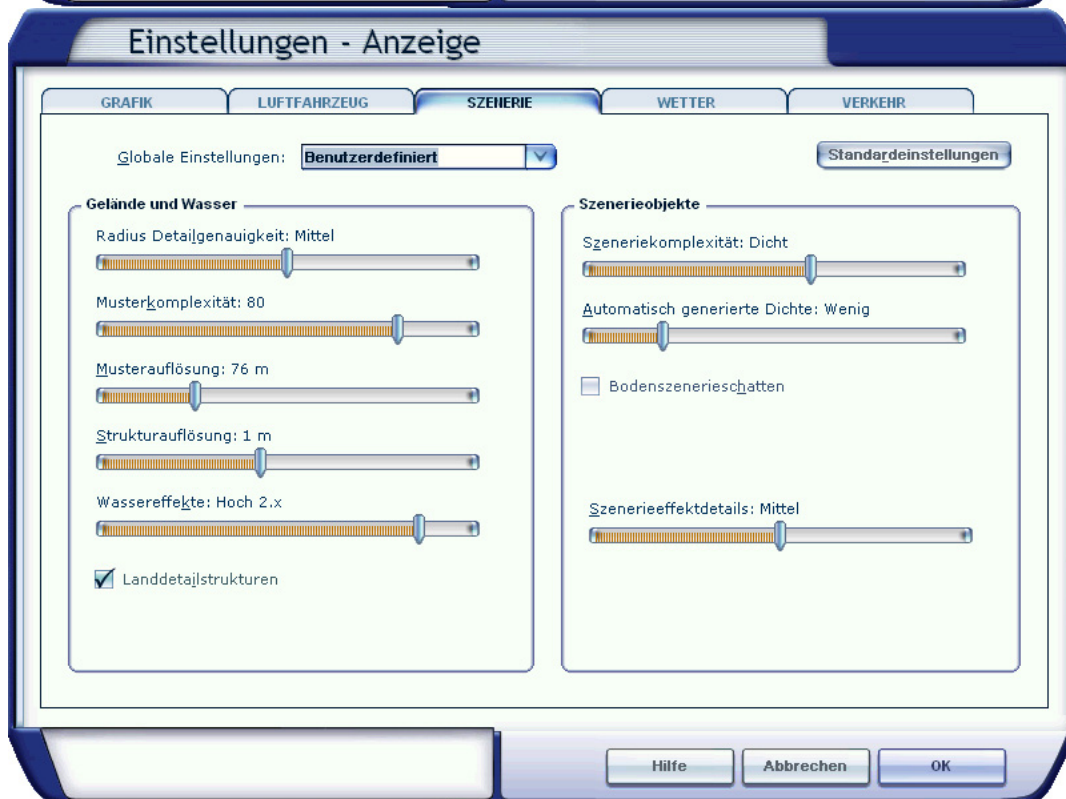
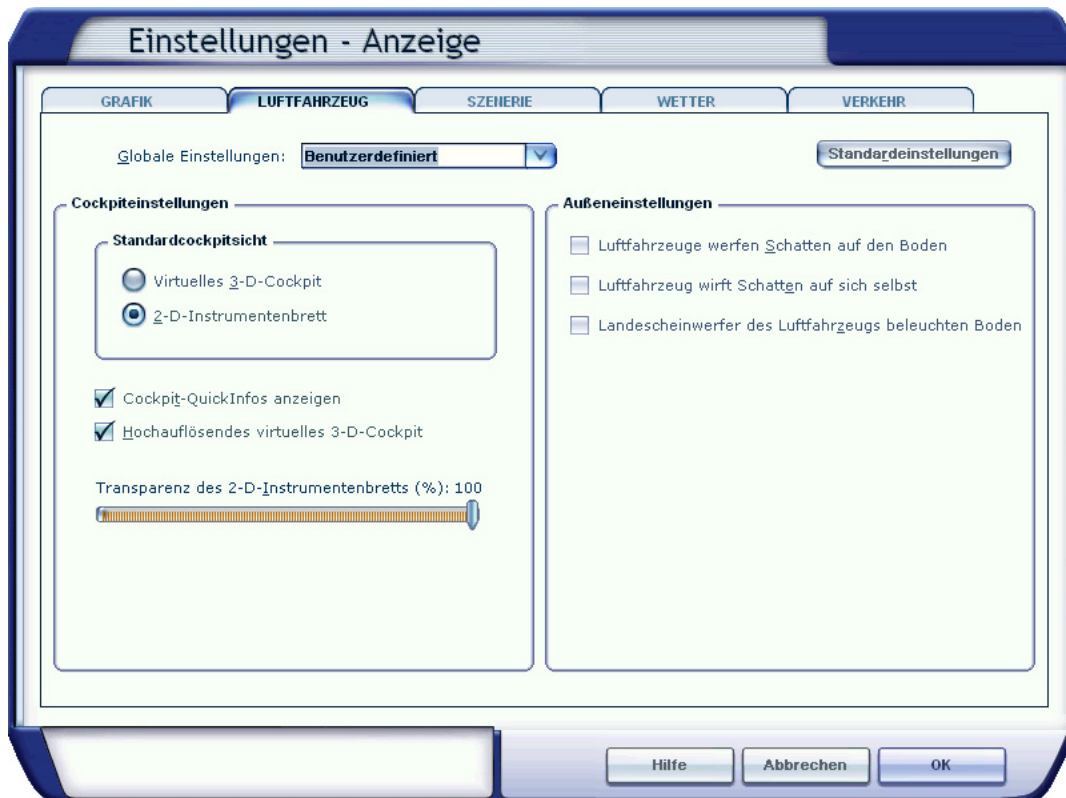
Flugkonfiguration FSX optimiert  
McAfee Security Center aktiv  
Inklusive German Landmarks X  
Flugzeug: Cessna 172SP Skyhawk  
Wetter: Sichtweite 20 Meilen/32km

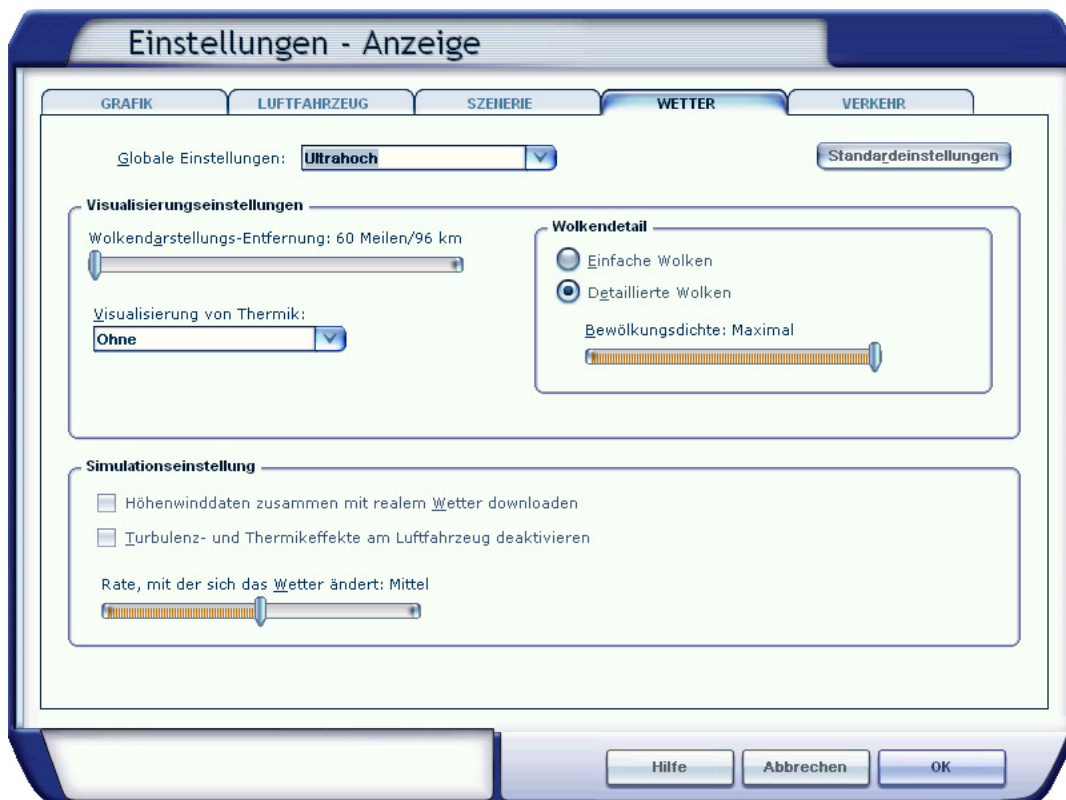


CR-software  
Christoph Rieger  
Bostonring 2  
71686 Remseck a.N.

fon 0171-8743554

Internet Homepage:  
<http://www.cr-software.com>  
email: [christoph.rieger@cr-software.com](mailto:christoph.rieger@cr-software.com)







CR-Software Bostonring 2 71686 Remseck a.N.

### Configuration 5:

Gleiche Einstellungen wie bei der Configuration 4  
Inklusive German Landmarks X mit SP1 (Performance SP)

	Rechner 1 Config 1	Rechner 1 Config 2	Rechner 1 Config 3	Rechner 1 Config 4	Rechner 1 Config 5
EDDS -> Neckartal Stuttgart	24	8,4	16,5	12,7	17,5
EDDM -> München Innenstadt	24	12,1	18,5	14,6	23,1
EDDN -> Nürnberg Innenstadt	24	15,8	18,6	18,4	21,5
EDDP -> Leipzig Innenstadt	24	13,8	17,9	17,1	22,7
Bremen Richtung Norden	24	9,6	16,3	11,1	19,5
EDRK Rwy 06 -> Koblenz	24	15,3	15,6	17,2	18,5
EDDK -> Köln Innenstadt	24	8	15,2	11,3	16,6
Füssen -> Neuschwanstein	24	16,4	16,8	17,0	16,9
EDDH -> Hamburg Innenstadt	24	5,9	11,5	7,0	13,5
EDDL -> Düsseldorf Innenstadt	24	12,4	14,5	14,5	18,0
Duisburg Hafen, Industrie	24	5,3	11,5	6,4	14,0
EDDT -> Berlin Innenstadt	24	10	12,5	14,3	16,9
EDHK -> Hafen Kiel	24	13,6	15,8	15,3	17,7
EDDV -> Hannover Innenstadt	24	10,5	14,5	12,1	16,5
EDDC Rwy 22 -> Dresden Innenstadt	24	12,8	17,5	16,2	21,4
Jülich Antennenanlage	24	13,4	15,5	15,5	17,0
EDDF -> Frankfurt	24	7,2	15,0	9,2	17,9
EDDF Approach 07L	24	8,5	14,0	10,2	17,5
Gelsenkirchen Industrieanlagen	24	13,5	13,5	14,2	16,2
Potsdam -> Berlin	24	10,7	14,8	12,1	17,1

CR-software  
Christoph Rieger  
Bostonring 2  
71686 Remseck a.N.

fon 0171-8743554

Internet Homepage:  
<http://www.cr-software.com>  
email: [christoph.rieger@cr-software.com](mailto:christoph.rieger@cr-software.com)





CR-Software Bostonring 2 71686 Remseck a.N.

## Rechner 2

Intel Pentium IV 3,0 GHz

1,5 GB Ram

Graphik: NVIDIA GeForce 6600 GT

Windows XP Professional SP2

Flightsimulator X SP1

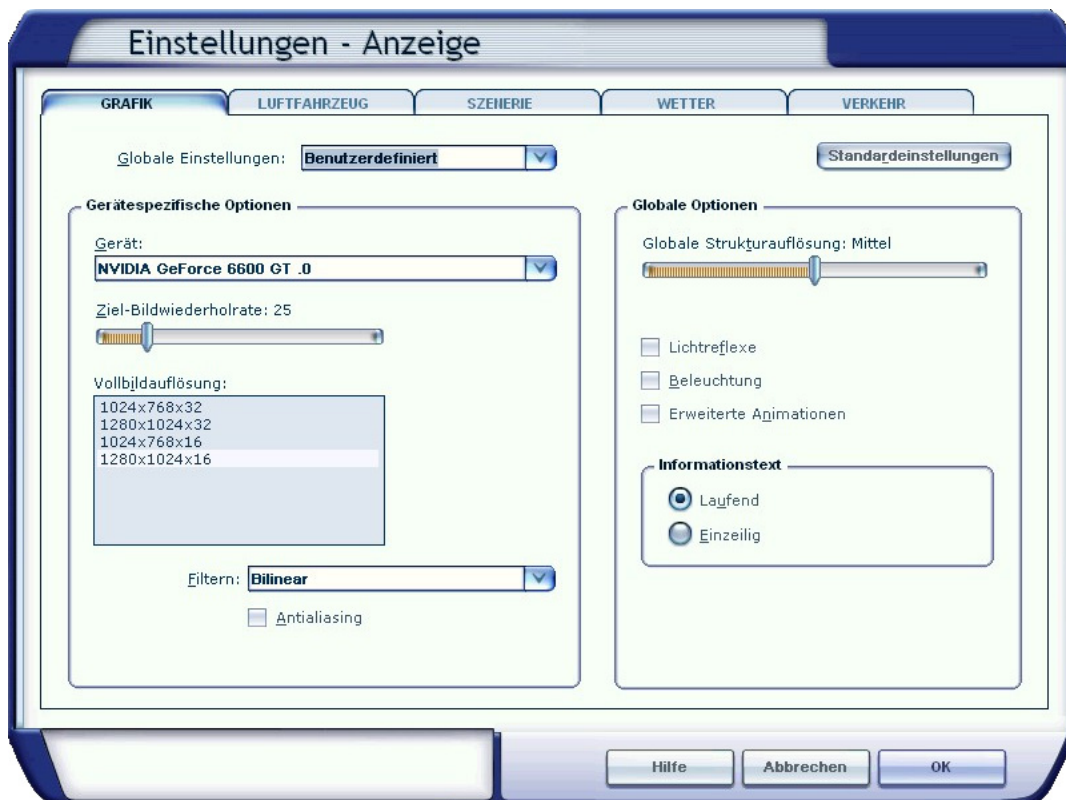
## Configuration 1:

Standard FS nach Installation (keine weiteren Addons installiert)

Ohne German Landmarks X

Flugzeug: Cessna 172SP Skyhawk

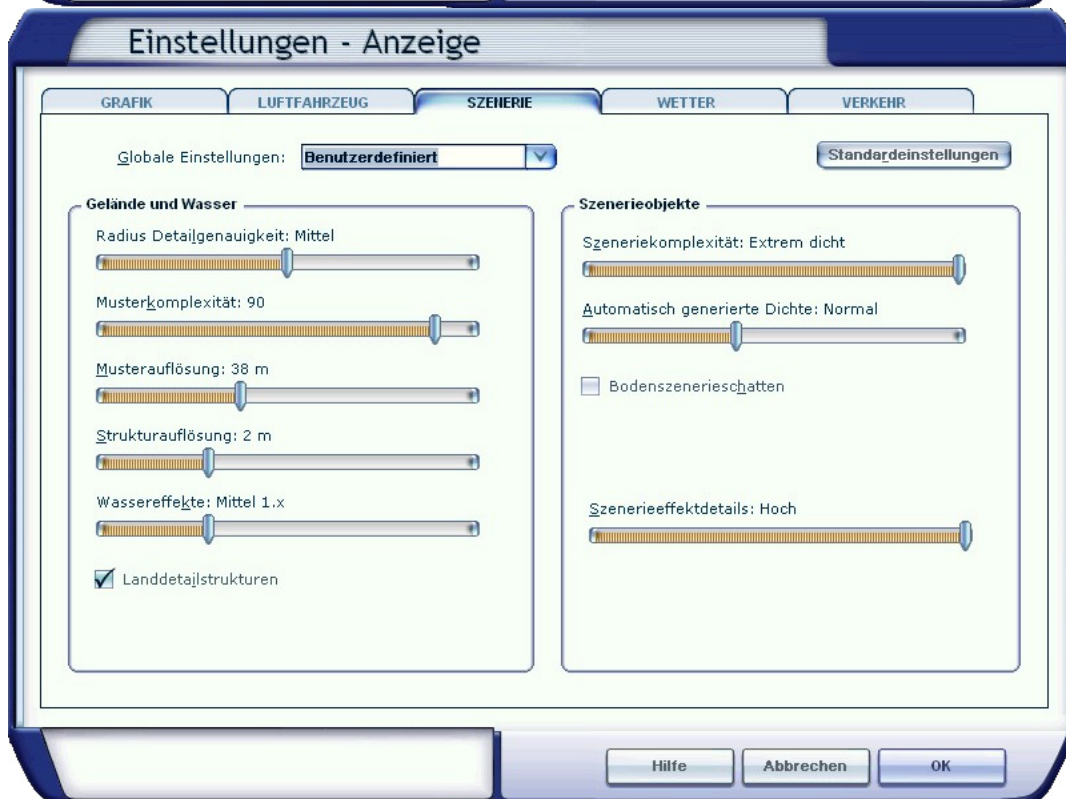
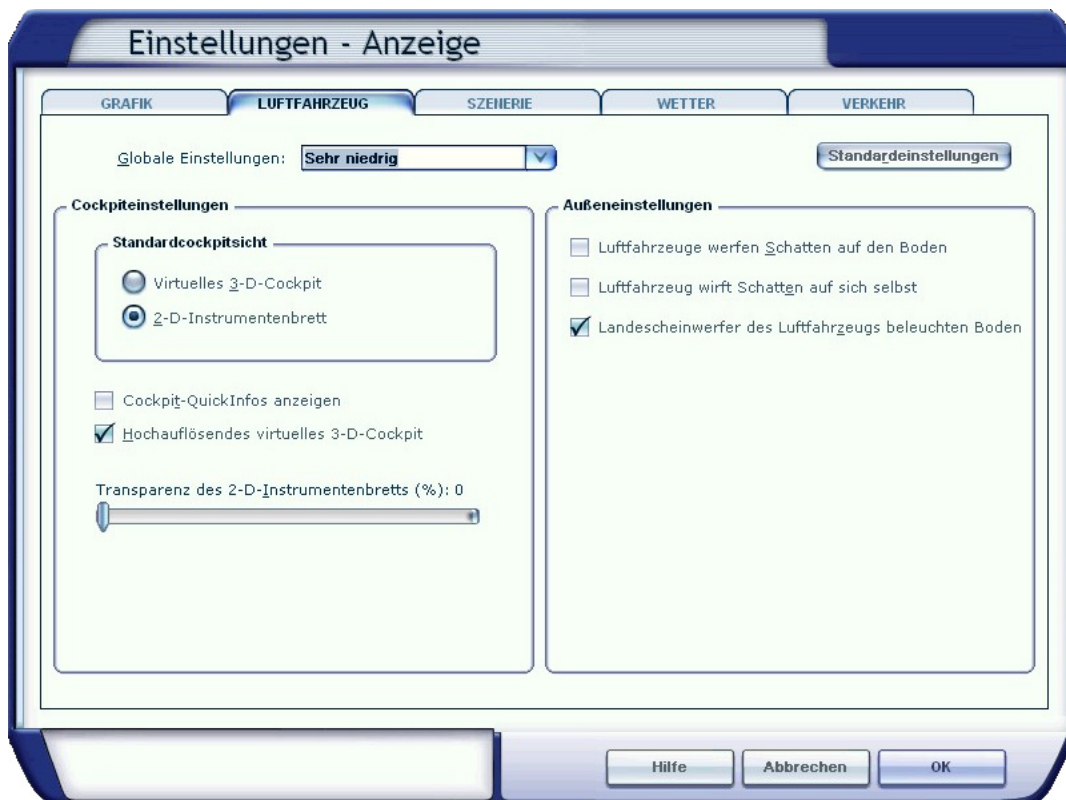
Wetter: Sichtweite 20 Meilen/32km



CR-software  
Christoph Rieger  
Bostonring 2  
71686 Remseck a.N.

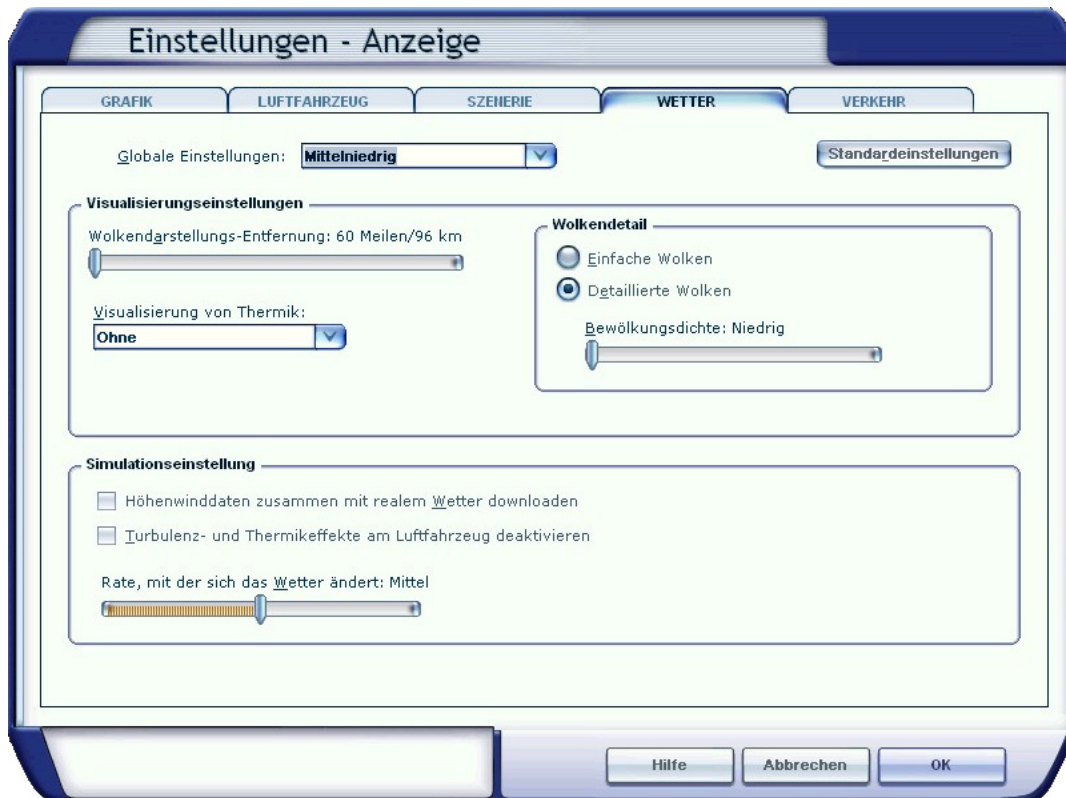
fon 0171-8743554

Internet Homepage:  
<http://www.cr-software.com>  
email: [christoph.rieger@cr-software.com](mailto:christoph.rieger@cr-software.com)





CR-Software Bostonring 2 71686 Remseck a.N.



CR-Software  
Christoph Rieger  
Bostonring 2  
71686 Remseck a.N.

fon 0171-8743554

Internet Homepage:  
<http://www.cr-software.com>  
email: [christoph.rieger@cr-software.com](mailto:christoph.rieger@cr-software.com)



CR-Software Bostonring 2 71686 Remseck a.N.

### Configuration 2:

Gleiche Einstellungen wie bei der Configuration 1  
Inklusive German Landmarks X

### Configuration 3:

Gleiche Einstellungen wie bei der Configuration 1  
Inklusive German Landmarks X mit SP1 (Performance SP)

	Rechner 2 Config 1	Rechner 2 Config 2	Rechner 2 Config 3
EDDS -> Neckartal Stuttgart	21-24	11-12	22-24
EDDM -> München Innenstadt	24-25	15-17	23-25
EDDN -> Nürnberg Innenstadt	24-25	22-25	24-25
EDDP -> Leipzig Innenstadt	24-25	19-21	24-25
Bremen Richtung Norden	24-25	15-16	22-25
EDRK Rwy 06 -> Koblenz	24-25	22-24	24-25
EDDK -> Köln Innenstadt	24-25	9-15	23-25
Füssen -> Neuschwanstein	24-25	24-25	24-25
EDDH -> Hamburg Innenstadt	24-25	7-9	18-22
EDDL -> Düsseldorf Innenstadt	24-25	20-22	23-25
Duisburg Hafen, Industrie	24-25	7-8	18-20
EDDT -> Berlin Innenstadt	24-25	17-19	20-24
EDHK -> Hafen Kiel	24-25	24-25	24-25
EDDV -> Hannover Innenstadt	24-25	16-18	24-25
EDDC Rwy 22 -> Dresden Innenstadt	24-25	24-25	24-25
Jülich Antennenanlage	24-25	23-25	24-25
EDDF -> Frankfurt	24-25	13-17	24-25
EDDF Approach 07L	24-25	16-18	24-25
Gelsenkirchen Industrieanlagen	24-25	20-22	24-25
Potsdam -> Berlin	24-25	16-22	24-25

CR-software  
Christoph Rieger  
Bostonring 2  
71686 Remseck a.N.

fon 0171-8743554

Internet Homepage:  
<http://www.cr-software.com>  
email: [christoph.rieger@cr-software.com](mailto:christoph.rieger@cr-software.com)



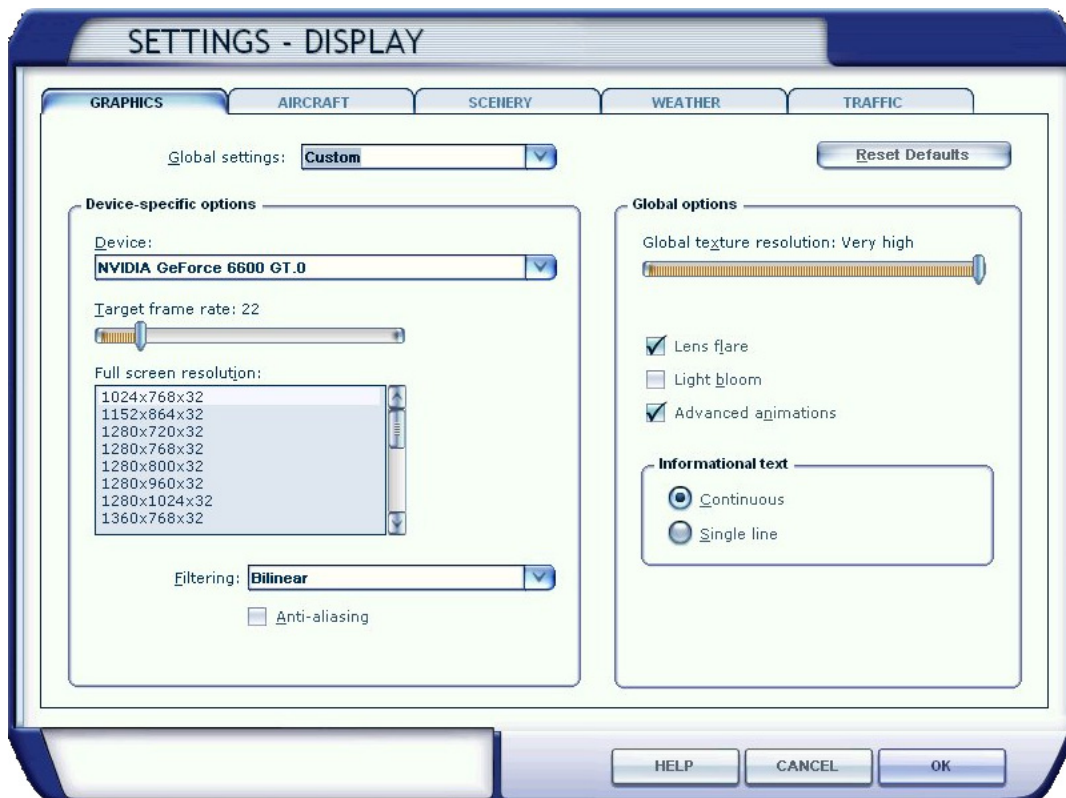
CR-Software Bostonring 2 71686 Remseck a.N.

### Rechner 3:

AMD A64 K6 3200+ Winchester  
!024 MB PC 400 Ram Infineon  
Graphik: NVIDIA GeForce 6600 GT 128 MB  
Windows XP Professional SP2  
Flightsimulator X SP1

### Configuration 1:

Standard FS nach Installation  
Ohne German Landmarks X  
Flugzeug: Cessna 172SP Skyhawk  
Wetter: Sichtweite 20 Meilen/32km



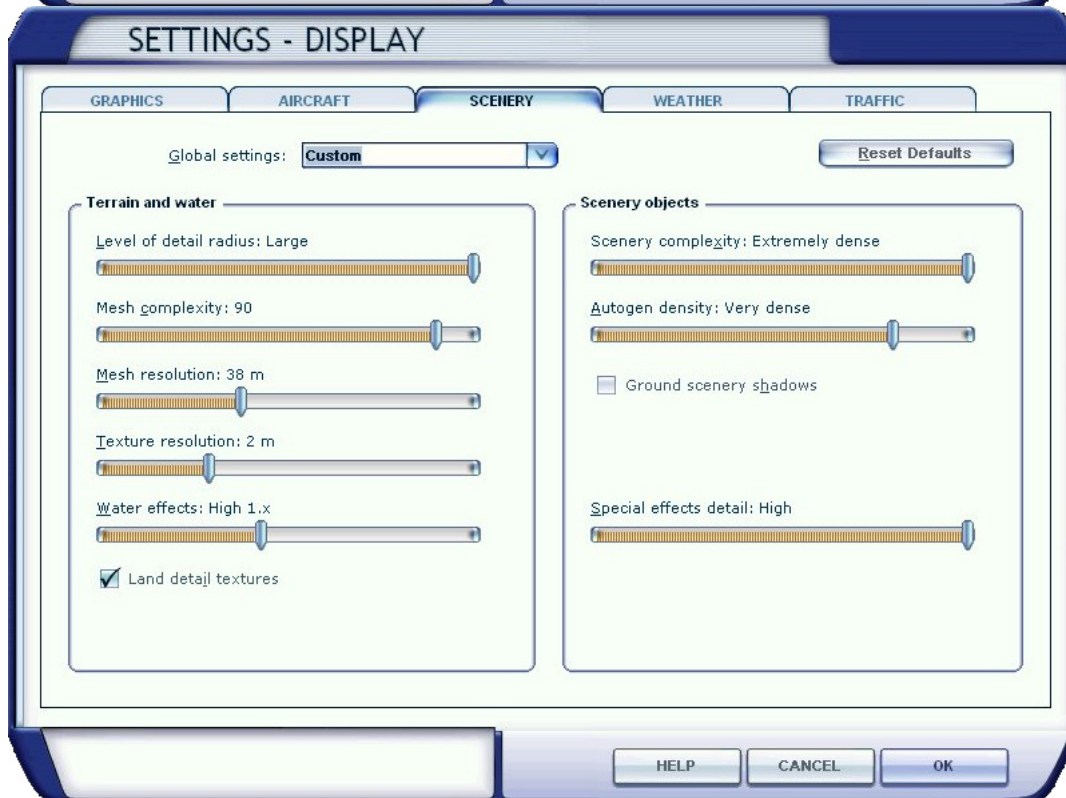
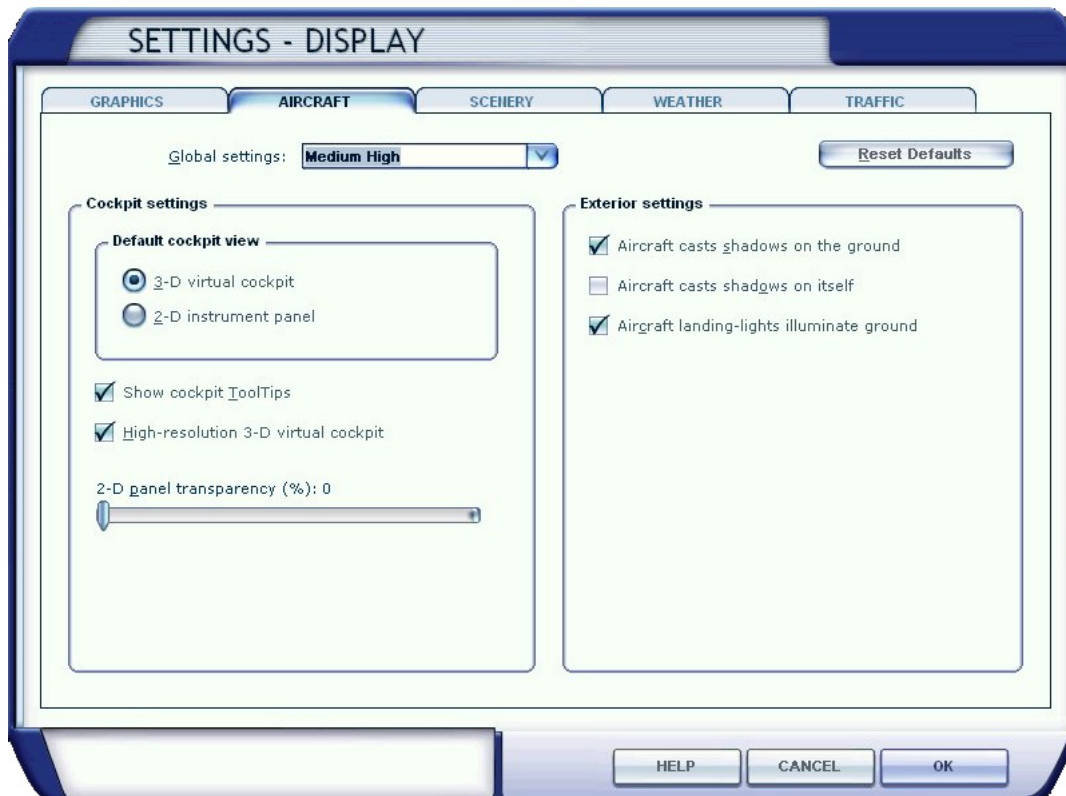
CR-software  
Christoph Rieger  
Bostonring 2  
71686 Remseck a.N.

fon 0171-8743554

Internet Homepage:  
<http://www.cr-software.com>  
email: [christoph.rieger@cr-software.com](mailto:christoph.rieger@cr-software.com)



CR-Software Bostonring 2 71686 Remseck a.N.



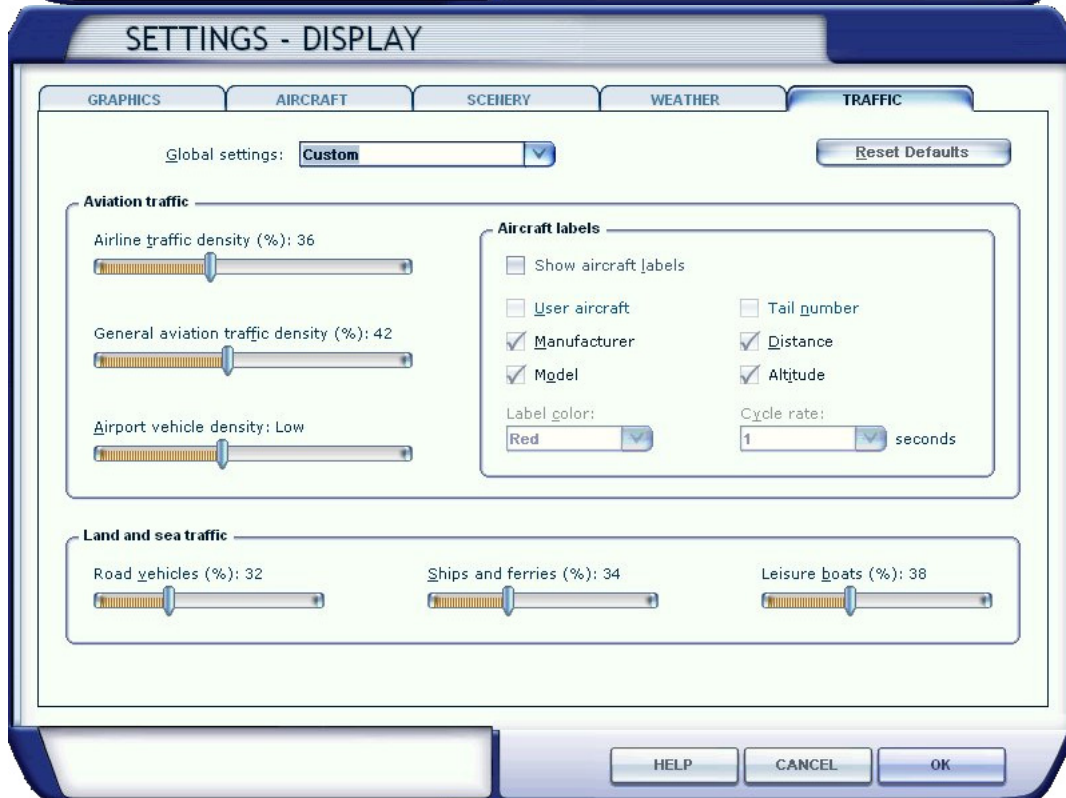
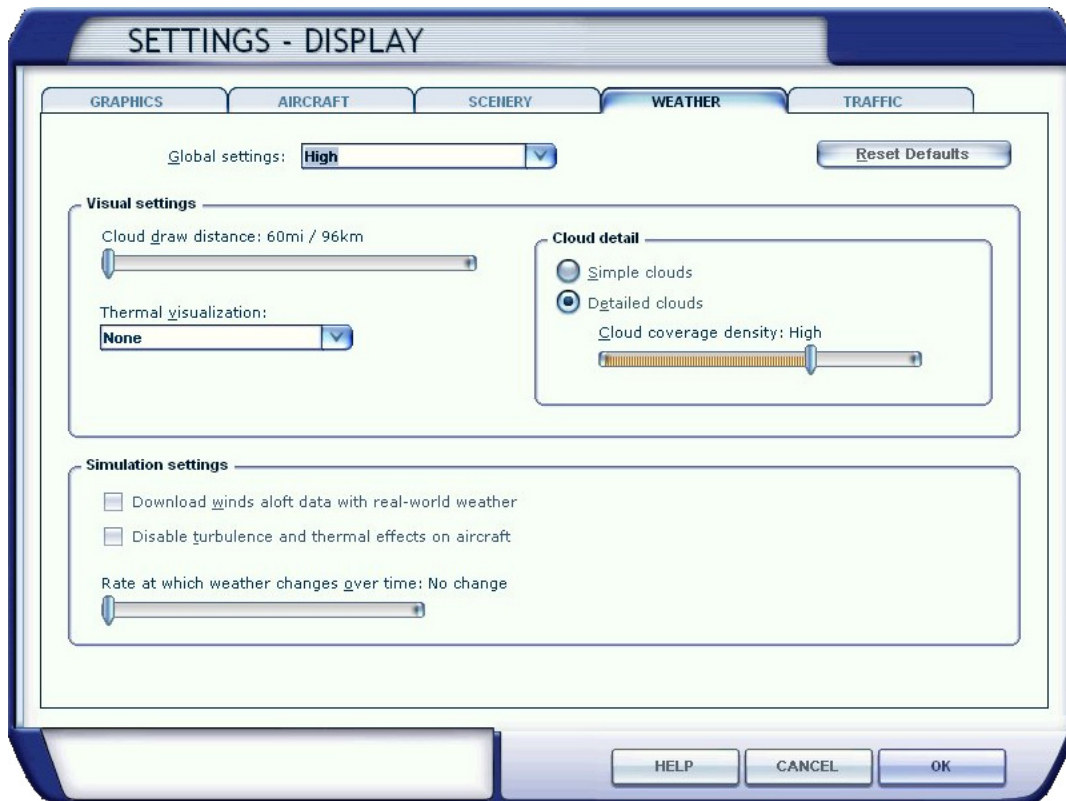
CR-Software  
Christoph Rieger  
Bostonring 2  
71686 Remseck a.N.

fon 0171-8743554

Internet Homepage:  
<http://www.cr-software.com>  
email: [christoph.rieger@cr-software.com](mailto:christoph.rieger@cr-software.com)



CR-Software Bostonring 2 71686 Remseck a.N.



CR-Software  
Christoph Rieger  
Bostonring 2  
71686 Remseck a.N.

fon 0171-8743554

Internet Homepage:  
<http://www.cr-software.com>  
email: [christoph.rieger@cr-software.com](mailto:christoph.rieger@cr-software.com)



CR-Software Bostonring 2 71686 Remseck a.N.

### Configuration 2:

Gleiche Einstellungen wie bei der Configuration 1  
Inklusive German Landmarks X

### Configuration 3:

Gleiche Einstellungen wie bei der Configuration 1  
Inklusive German Landmarks X mit SP1 (Performance SP)

### Configuration 4:

Gleiche Einstellungen wie bei der Configuration 1  
Inklusive German Landmarks X mit SP1 (Performance SP)  
Wetter: Sichtweite unbegrenzt

	Rechner 3 Config 1	Rechner 3 Config 2	Rechner 3 Config 3	Rechner 3 Config 4
EDDS -> Neckartal Stuttgart	22	14.5	22	31
EDDM -> München Innenstadt	22	18	22	30
EDDN -> Nürnberg Innenstadt	22	21.5	22	36
EDDP -> Leipzig Innenstadt	22	20.5	22	36
Bremen Richtung Norden	22	13.5	21	28
EDRK Rwy 06 -> Koblenz	22	20	22	29
EDDK -> Köln Innenstadt	21	10	18	19
Füssen -> Neuschwanstein	22	22	22	32
EDDH -> Hamburg Innenstadt	21	9.5	19.5	26
EDDL -> Düsseldorf Innenstadt	21	15	19.5	23
Duisburg Hafen, Industrie	22	8.5	18	24
EDDT -> Berlin Innenstadt	19	15	18	21
EDHK -> Hafen Kiel	22	20.5	22	32
EDDV -> Hannover Innenstadt	22	16	21.5	26
EDDC Rwy 22 -> Dresden Innenstadt	22	20	22	37
Jülich Antennenanlage	22	19.5	22	31
EDDF -> Frankfurt	17.5	10	16.5	21.5
EDDF Approach 07L	21.5	12	21.5	27
Gelsenkirchen Industrieanlagen	22	20	22	30
Potsdam -> Berlin	22	17.5	22	30

CR-software  
Christoph Rieger  
Bostonring 2  
71686 Remseck a.N.

fon 0171-8743554

Internet Homepage:  
<http://www.cr-software.com>  
email: [christoph.rieger@cr-software.com](mailto:christoph.rieger@cr-software.com)